



Agenzia nazionale per le nuove tecnologie,  
l'energia e lo sviluppo economico sostenibile

# Strumenti a disposizione del Terzo Settore per la riqualificazione energetica dei propri edifici

*Auditorium Centro Sant'Ambrogio 18/11/2021 Cernusco sul Naviglio (MI)*

**Ing. Francesca Hugony, ENEA-DUEE-SIST-NORD**



1101 0110 1100  
0101 0010 1101  
0001 0110 1110  
1101 0010 1101  
1111 1010 0000



# INDICE

1. ENEA
2. Approccio integrato alla riqualificazione energetica
3. Le fasi della riqualificazione e strumenti a supporto
4. Principali meccanismi di incentivazione



*Fornire in 10 minuti una panoramica del percorso di riqualificazione energetica*

# AGENZIA NAZIONALE EFFICIENZA ENERGETICA

## 15 Uffici territoriali

- ✓ Collegamento tessuto regionale e competenze ENEA
- ✓ Supporto tecnico-scientifico in materia energetica a Regioni, Enti Locali e sistema produttivo per assicurare la più ampia applicazione della legislazione energetica sul territorio nazionale.
- ✓ Informazione e formazione al cittadino sugli incentivi (telefono, mail).
- ✓ Ricerca e innovazione di strumenti e modelli per il raggiungimento degli obiettivi UE (gestione meccanismo detrazioni fiscali, gestione SIAPE, ...)



**CCEI Lombardia**  
**@Milano: Città metropolitana di Milano**  
**@Ispra: Centro ricerche ENEA di Ispra**

ENEA e la povertà energetica:

✓ fornisce un quadro annuale del fenomeno a livello nazionale e regionale ([RAEE](#)).

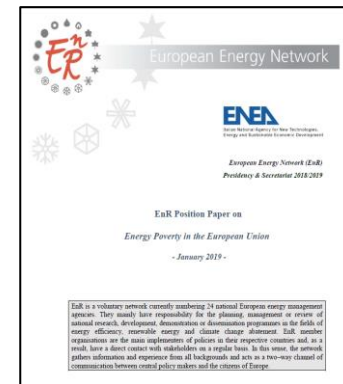
✓ pubblicazione di un [position paper](#) (2019) in occasione della presidenza di turno dell'ENEA dell'European Energy Network. Il documento è stato inviato alla Commissione Europea e contiene:

✓ Impegno per la nuova campagna di formazione e informazione, per cambiamenti strutturali nella domanda di energia delle categorie più fragili della società



✓ Impegno sul territorio lombardo grazie alla collaborazione con Fratello Sole dal 2018

✓ Pubblicazione «[Linee Guida per la sostenibilità del Terzo Settore](#)», nov.2021, in collaborazione con Fratello Sole energie Solidali e Fondazione AMGA



# Approccio integrato

*Attenzione! Adeguamento messa in sicurezza sismica ed efficientamento energetico degli edifici deve andare di pari passo*

*Se si decide di investire in un intervento che migliori le prestazioni energetiche dell'edificio, bisogna essere certi, che l'edificio sia strutturalmente sicuro, che l'intervento stesso non introduca elementi di vulnerabilità aggiuntivi e che, dove possibile, contribuisca a ridurli.*

## LINEE GUIDA OPERATIVE PER LA RIQUALIFICAZIONE ENERGETICA E LA SICUREZZA SISMICA DI EDIFICI PUBBLICI

UN APPROCCIO SINERGICO PER OTTIMIZZARE GLI INTERVENTI DI RIQUALIFICAZIONE

## APP CONDOMINI E SCUOLE



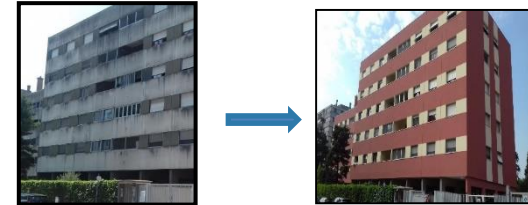
Misurare in modo semplice i consumi energetici e le caratteristiche strutturali degli edifici

# Le fasi della riqualificazione energetica



[Progetto CMM ed ENEA](#)

Per gli edifici selezionati



# Diagnosi leggera

## 2 Diagnosi leggera

- ✓ Studio di fattibilità tecnica
- ✓ Studio di fattibilità economica
- ✓ Requisiti di accesso agli incentivi in vigore

### Strumenti



- Risparmi energetici e tempi di ritorno
- Valuta gli effetti energetico-economici su una pluralità di edifici

Dati edificio  
Dati impianti e utilizzo  
Elettrodomestici e utilizzo  
Consumi e spese energetiche



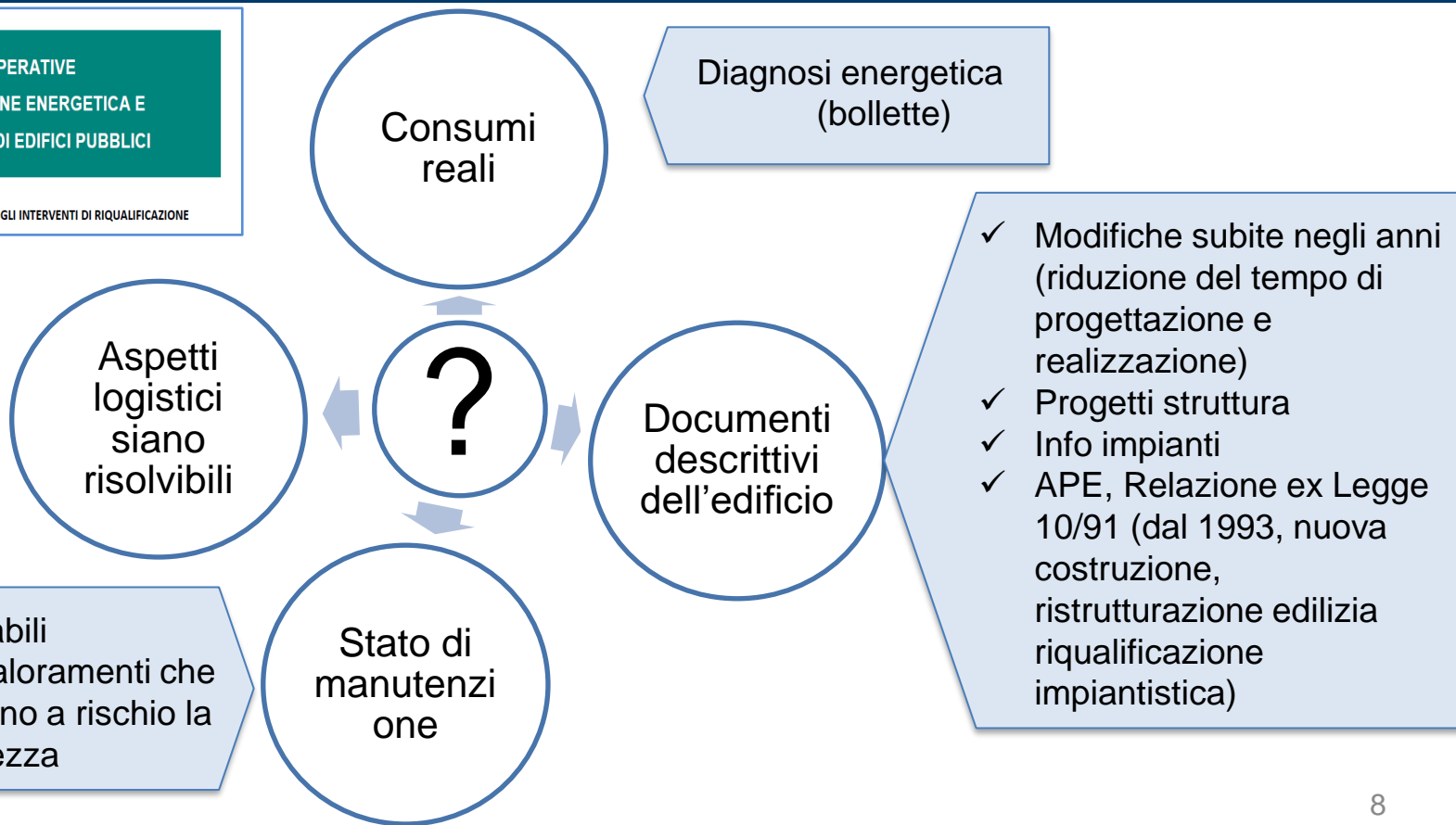
Graduatoria dei 10 migliori interventi

# Selezione degli edifici

[link](#)

LINEE GUIDA OPERATIVE  
PER LA RIQUALIFICAZIONE ENERGETICA E  
LA SICUREZZA SISMICA DI EDIFICI PUBBLICI

UN APPROCCIO SINERGICO PER OTTIMIZZARE GLI INTERVENTI DI RIQUALIFICAZIONE





# Diagnosi energetica

## Cos'è la diagnosi energetica?

è lo strumento principale per la valutazione della prestazione energetica di un edificio, per l'identificazione delle maggiori criticità e per l'individuazione e la quantificazione delle opportunità di risparmio energetico sotto il profilo costi/benefici dei possibili interventi di riqualificazione.

## Scopi della diagnosi energetica?

valutazione delle opportunità di interventi di riqualificazione energetica dal punto di vista tecnico-economico, l'ottimizzazione delle modalità di gestione del sistema edificio impianto e l'ottenimento di una riduzione dei costi energetici a parità di condizioni di confort degli occupanti.

## Agevola la riqualificazione per passi successivi (disponibilità budget)

# Supporti finanziari

- ✓ Superbonus
- ✓ Ecobonus
- ✓ Bonus Facciate

2020-oggi  
solo 200 da  
ETS



Agenzia nazionale per le nuove tecnologie, l'energia e lo sviluppo economico sostenibile

Cerca...  Cerca

DIPARTIMENTO UNITÀ PER L'EFFICIENZA ENERGETICA



HOME CHI SIAMO SERVIZI PER ▼ DETRAZIONI FISCALI PUBBLICAZIONI PROGETTI ▼ FORMAZIONE GLOSSARIO VI SEGNALIAMO

- FAQ ECOBONUS**
- VADEMECUM ECOBONUS**
- FAQ BONUS CASA**
- GUIDA RAPIDA BONUS CASA**
- DOCUMENTI DI RIFERIMENTO**
- FAQ SUPERBONUS 110%**

Sei qui: Home / Detrazioni fiscali

- ✓ Conto Termico (GSE)



- ✓ PNRR

Ambiti di intervento/Misure	PNRR (mild€)
M1C3.2 - Rigenerazione di piccoli siti culturali, patrimonio culturale religioso e rurale Investimento 2.2: Tutela e valorizzazione dell'architettura e del paesaggio rurale	0,60
M2C3.2 - Efficientamento energetico e sismico edilizia residenziale privata e pubblica Investimento 2.1: Ecobonus e Sismabonus fino al 110% per l'efficienza energetica e la sicurezza degli edifici	13,95
M5C2.1 - Servizi sociali, disabilità e marginalità sociale	1,45
M5C2.2 - Rigenerazione urbana e housing sociale Investimento 2.2: Piani Urbani Integrati	2,45
M5C3 - Interventi Speciali per la Coesione Territoriale Investimento 3: Interventi socio-educativi strutturati per combattere la povertà educativa nel Mezzogiorno a sostegno del Terzo Settore	0,22
<b>TOTALE</b>	<b>18,67</b>

Grazie per l'attenzione



1101 0110 1100  
0101 0010 1101  
0001 0110 1110  
1101 0010 1101  
1111 1010 0000

