

# 3SG

**Camelot**

Casa di riposo R.S.A. | Nucleo malati di Alzheimer | Ricovero gratuito stati vegetativi

**Altachiarà**

HOSPICE | Ricovero gratuito malati terminali

Azienda Servizi Socio Sanitari Gallarate



Azienda Pubblica  
del Comune di Gallarate

In Collaborazione con:



Sistema Sanitario  Regione Lombardia

Unità Operativa di Neurologia  
Unità di Valutazione Alzheimer (U.V.A.)

Laboratorio di Innovazione  
e ricerca sugli Interni **Lab.i.r.int**



POLITECNICO DI MILANO  
INBACO  
DIPARTIMENTO DI  
INDUSTRIAL DESIGN  
DELLE ARTI  
DELLA COMUNICAZIONE  
E DELLA MODA

Progetto finanziato da:

**LPS**



Ministero del Lavoro e delle Politiche Sociali

# TRENO DELLA MEMORIA

Servizio  
Terapie  
Non Farmacologiche



## Servizio Geriatrico di Terapie Non Farmacologiche

# “TRENO DELLA MEMORIA”

**3SG** Azienda di Servizi Socio Sanitari Gallarate è azienda speciale istituita nel 1999 in seno al comune di Gallarate, per la gestione di una molteplicità di servizi dedicati alle persone in condizione di fragilità.

Grazie alla grande esperienza acquisita in questi anni in vari campi della medicina geriatrica ed in considerazione del sempre crescente numero di anziani affetti da malattia di Alzheimer, **3SG** ha deciso di mettere a disposizione del territorio grandi professionalità in un progetto dalle caratteristiche estremamente innovative.

“**TRENO DELLA MEMORIA**”, Servizio Geriatrico di Terapie Non Farmacologiche di **3SG**, offre interventi e attività innovative finalizzate a **sostenere concretamente la persona affetta da Alzheimer** ancora inserita nel suo contesto abitativo, attraverso una presa in carico personalizzata che valorizzi e supporti il lavoro di cura delle famiglie. L’obiettivo principale è fornire un **valido supporto alla domiciliarità**, consentendo il mantenimento più a lungo possibile dell’anziano malato di Alzheimer all’interno della sua rete affettiva e del suo ambiente di vita.

## Le Terapie Non Farmacologiche

Le terapie non farmacologiche sono fortemente indicate per la prevenzione e la cura delle problematiche e dei disturbi comportamentali che si manifestano nella malattia Alzheimer, dove un intervento mirato stimola quei processi terapeutici atti a riabilitare a livello cognitivo la persona, favorendone il rilassamento e il benessere. Allo stesso tempo possono contribuire a ridurre il carico farmacologico che viene somministrato al paziente, migliorandone la qualità di vita. Hanno inoltre una forte valenza di tipo preventivo.

Il servizio di terapie non farmacologiche “**TRENO DELLA MEMORIA**” è il primo progetto di attivazione di uno spazio sensoriale per Gallarate e Provincia. Si avvale di una equipe multidisciplinare composta da Psicoterapeuta, Psicologo, Medico Geriatra, Educatore, Musicoterapista, Infermiere, Fisioterapista, Operatore Socio Sanitario.



***“Un intervento mirato stimola  
quei processi terapeutici atti a riabilitare  
a livello cognitivo la persona, favorendone  
il rilassamento e il benessere.”***

## La presa in carico personalizzata

L'attività dei professionisti si rivolge sia alla persona malata che ai famigliari, attraverso l'attivazione di programmi psicosociali mirati a ridurre lo stress del caregiver, affiancati ad attività di formazione e di ascolto.

Accedendo al servizio sarà possibile infatti usufruire anche di visite domiciliari, finalizzate a formare i famigliari sulle corrette modalità di relazione e approccio con il paziente affetto da demenza.

Verranno inoltre effettuati studi sugli interventi di protesi ambientale che, attraverso piccoli accorgimenti, possono consentire il mantenimento delle abilità residue della persona e trasformare l'ambiente domestico da potenzialmente costrittivo e invalidante ad habitat terapeutico.

## La collaborazione con l'U.V.A. (Unità di Valutazione Alzheimer) Azienda Ospedaliera S. Antonio Abate di Gallarate

Il servizio di terapie non farmacologiche **"TRENO DELLA MEMORIA"** opera in stretta collaborazione con l'Unità di Valutazione Alzheimer (U.V.A.) dell'Unità operativa di Neurologia dell'Azienda Ospedaliera Sant'Antonio Abate di Gallarate, una delle prime attive in Italia e punto di riferimento del territorio per la diagnosi e la cura della malattia di Alzheimer.

La presenza periodica di uno specialista neurologo nel servizio **"TRENO DELLA MEMORIA"** consente un monitoraggio costante del malato di Alzheimer durante tutto il percorso terapeutico e la relativa valutazione dei benefici. Permette inoltre di identificare i trattamenti che possono dar luogo ad una possibile riduzione del carico farmacologico.

## Il Portale Dedicato

Il Portale dedicato, allestito a supporto dei servizi forniti, costituisce un valido strumento di rete che consente al "Treno della Memoria" di essere costantemente in contatto con il malato di Alzheimer e tutti gli attori dell'assistenza. Il Medico di Medicina Generale, i famigliari e i singoli operatori potranno, nella totale garanzia di privacy dei nostri utenti, scambiarsi e ottenere tutte le informazioni utili alla gestione del malato.

L'accesso al portale avverrà attraverso l'utilizzo di credenziali che saranno fornite all'attivazione del servizio.





## *I Servizi*

*"Un viaggio nei ricordi, nel passato che ritorna presente e restituisce serenità e benessere"*



## Treno Virtuale

È una terapia non farmacologica innovativa che consente la riduzione e la gestione dei disturbi del comportamento presenti nella malattia di Alzheimer.

Lo studio, che ha permesso di validarlo come strumento efficace dal punto di vista terapeutico, considera e analizza l'idea del viaggio come viene percepito dal malato di Alzheimer. Offrire infatti un aiuto concreto alle persone con questa patologia significa anche uscire dai nostri usuali schemi di pensiero, accettando la realtà così come viene vissuta dal paziente.

Questa premessa e questa riflessione ci permettono di comprendere quanto uno strumento di cura apparentemente lontano dai percorsi terapeutici tradizionali, possa essere un valido supporto alle terapie convenzionali.

Il viaggio diventa quindi un momento di fuga, un viaggio nei ricordi, nel passato che ritorna presente e restituisce serenità e benessere.



Il progetto nasce dalla riflessione che per il malato di Alzheimer l'ambiente chiuso viene percepito come uno spazio contenitivo che potenzia il distacco dalla realtà, rinforzando il desiderio di fuga e l'insorgenza di disturbi comportamentali. L'idea del viaggio permette al malato di vivere questa esperienza creando una situazione strutturata ma virtuale che veicoli l'impulso del viaggio verso "casa", in un ambiente sicuro e protetto.

## Setting

E' stato ricreato uno scompartimento di un vagone ferroviario da utilizzare in modo strutturato, come spazio terapeutico.

**IL TRENO VIRTUALE** comprende due coppie di poltrone, l'una di fronte all'altra, una parete laterale con un monitor che assume il ruolo di finestra virtuale; grazie ad un sistema computerizzato scorrono filmati ad hoc di ambienti esterni ripresi da treni in movimento e sono riprodotti i suoni reali di un treno in viaggio.

La posizione frontale delle poltrone favorisce il contatto visivo e l'attivazione di

dinamiche dialogiche tra i "passeggeri" con condivisione del rituale. Viene organizzato il programma del viaggio precedentemente definito e memorizzato all'interno del programma del computer.

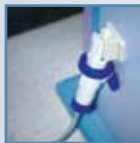
Le persone che accedono al servizio compiono un percorso dall'ingresso in stazione alla partenza (con timbratura biglietti) e vengono fatte accomodare nei posti all'interno dello spazio scompartimento treno.



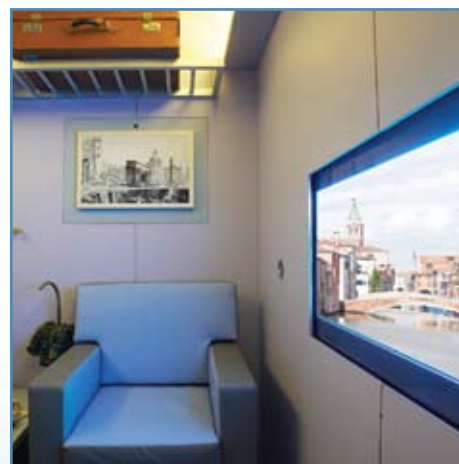
*Gestione Terapie*



*Porte scorrevoli*



*Unico collegamento elettrico*



# La Terapia della Bambola

E' una terapia all'avanguardia, indirizzata ad affrontare le diverse problematiche inerenti a disturbi del tono dell'umore e disturbi comportamentali che rendono evidenti le difficoltà di gestione della persona malata nella sua quotidianità.

La bambola terapeutica presenta particolari caratteristiche (peso, posizione delle gambe e delle braccia, dimensioni e tratti somatici) che attivano relazioni tattili e di maternage che favoriscono la gestione e in alcuni casi la diminuzione dei disturbi del comportamento come agitazione, aggressività, apatia e comportamento motorio non adeguato.

L'efficacia della bambola riguarda sia l'area comportamentale che quella cognitiva, permette infatti una stimolazione dei processi della memoria.

Sollecitando, per esempio, la memoria procedurale (grazie anche alla vestizione e svestizione della bambola) si attiva una modalità organizzativa che il paziente, in seguito, trasferisce su di sé con una stimolazione della memoria e della capacità attentiva.



***“La bambola terapeutica presenta particolari caratteristiche che attivano relazioni tattili e di maternage”***

***“Viene utilizzato con beneficio per placare crisi di agitazione e come terapia preventiva finalizzata al rilassamento”***

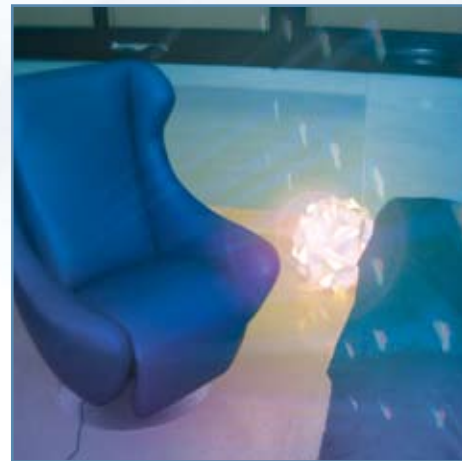
## **La Stanza Multisensoriale per la riabilitazione cognitiva**

E' uno spazio utile per attivare dinamiche di rilassamento in pazienti che presentano i disturbi del comportamento tipici della malattia di Alzheimer.

Dispone di un letto sensoriale, proveniente dalla Svezia, dove viene da anni utilizzato con beneficio. Con l'utilizzo della stanza multisensoriale i sensi dei pazienti possono essere diretti, coordinati e stimolati, ottenendo benefici terapeutici.

Il particolare letto chiamato anche *“music bed”* ha una doppia modalità di utilizzo. Basso, comodo e con testiera regolabile, dispone di una coperta con microsfere molto morbida che attiva un massaggio speciale, rilassante, quasi un ritorno all'utero materno.

Inoltre può essere collegato a un impianto stereo e vibrare con la musica trasmessa, che può variare a seconda dell'empatia dei pazienti con particolari ritmi. Viene utilizzato con beneficio per placare crisi di agitazione e come terapia preventiva finalizzata al rilassamento.



*“Stimolazione cognitiva  
memory training  
orientamento spazio-  
temporale  
musicoterapia”*

## Terapie Espressive e di Stimolazione

Insieme alle terapie non farmacologiche più innovative nel servizio geriatrico “Treno della Memoria” saranno effettuate anche gli interventi più classici di Arteterapia, Stimolazione Cognitiva, Memory Training, Orientamento spazio temporale. Queste attività, atte a rinforzare direttamente le competenze di tipo mnesico, attentivo e di pianificazione, facilitano lo sviluppo di strategie di compensazione per i processi cognitivi lesi.

### **La Musicoterapia**

E’ volta ad integrare le funzioni affettive e cognitive.

L’attività del musicoterapista restituisce benessere attraverso il suono e consente alla persona di ricordare episodi e circostanze altrimenti sommerse dalla malattia.



# PARO

## il Social-Robot

**Paro** è una foca robot, un modello interattivo avanzato sviluppato da uno dei principali pionieri giapponesi di automazione industriale.

L'utilizzo di **Paro** consente di ottenere tutti i benefici documentati della *pet-therapy* senza le difficoltà logistiche che essa presenta. Il robot è stato introdotto in Italia nel 2004 dall'Università di Siena e sperimentato in contesti terapeutici e riabilitativi con pazienti affetti da Alzheimer.

Lo studio ad esso correlato lo definisce un "*Social Robot*"; capace di coinvolgere le persone in scambi relazionali di varia natura, stimolando le capacità cognitive, in particolare nell'ambito della riabilitazione della sfera relazionale e comunicativa.

Ha infine un ruolo importante nella riduzione dello stress.

**Paro** è dotato di cinque tipi di sensori tattili, luce, audio, temperatura e sensori di postura, con i quali è in grado di percepire le persone e il suo ambiente.

La foca robot avverte se viene accarezzata

o afferrata bruscamente attraverso i sensori tattili e si accorge se viene tenuta in braccio attraverso il sensore di postura.

**Paro** può anche riconoscere la direzione della voce e parole come il suo nome, i saluti e la lode, attraverso il suo sensore audio. Inoltre la foca-robot risponde quando viene chiamata ed è in grado di imparare un nuovo nome.

Quando interagisce con le persone, **Paro** risponde come se fosse vivo, muovendo la testa e le gambe, emettendo suoni e assumendo il comportamento preferito da chi lo "accudisce". Inoltre manifesta un proprio ritmo fisiologico: si comporta seguendo il ritmo giorno-notte con alcuni desideri spontanei quali sonno e stanchezza.

***"Paro risponde come se fosse vivo, muovendo la testa, emettendo suoni e assumendo il comportamento preferito da chi lo accudisce"***



## Come Raggiungerci

**IL TRENO DELLA MEMORIA** si trova nella struttura 3SG Camelot, collocato in uno dei più bei quartieri di Gallarate, "I Ronchi".

E' facilmente raggiungibile tramite:

- Autostrada A8 - uscita Gallarate
- Superstrada della Malpensa SS336 - uscita Cardano al Campo
- Statale del Sempione SS33 - direzione Gallarate
- Ferrovie dello Stato
- Linea Autopullman (Bus **C** e **E**)

La Città di Gallarate garantisce gli spostamenti interni al territorio cittadino tramite le proprie linee.

Vicino all'ingresso del **TRENO DELLA MEMORIA** è stata appositamente creata una fermata dell'autobus urbano per le linee "**C-E**".



# 3SG

**Azienda Servizi Socio Sanitari**

Ingresso di Via Sottocorno 5

21013 Gallarate (VA)

**tel. 0331 750301**

**trenodellamemoria@3sg.it**

# Come accedere al Servizio Geriatrico di Terapie Non Farmacologiche

## ALCUNE INFORMAZIONI UTILI:

### Per il Familiare:

Per accedere al servizio di terapie non farmacologiche è utile la diagnosi medica di Alzheimer.

È consigliabile che l'accesso del malato di Alzheimer al servizio sia effettuato insieme al familiare di riferimento (che si fa carico abitualmente dell'assistenza al domicilio).

### Per il Medico:

In caso non sia presente la diagnosi medica di Alzheimer, l'accesso al "Treno della Memoria" rappresenta un canale per l'attivazione dei servizi U.V.A.

Il Servizio Geriatrico di Terapie non Farmacologiche prevede la presa in carico e l'impostazione del Piano Terapeutico individuale.

La valutazione Neurologica consente di misurare l'efficacia dei trattamenti impostati sulla riabilitazione cognitiva e funzionale e sulla diminuzione dei disturbi comportamentali del malato di Alzheimer.

### OGNI ACCESSO COMPRENDE:

- ✓ Per il malato l'utilizzo dei servizi indicati.
- ✓ Per il familiare l'incontro formativo con i professionisti e/o il supporto psicologico.

Il Piano terapeutico prevede da 1 a 2 accessi settimanali per 5 settimane (rinnovabile).

Altre forme di accesso al servizio possono essere concordate sulla base delle specifiche necessità ed esigenze.

Per richiedere informazioni o appuntamenti è possibile contattare lo **0331 750301** da lunedì a venerdì dalle **9.00** alle **12.30** e dalle **14.00** alle **18.00**.

### I COSTI DEL SERVIZIO SONO :

- *Accesso singolo* € 25
- *Piano Terapeutico da 5 accessi* € 110
- *Piano Terapeutico da 10 accessi* € 200
- *Visite domiciliari da* € 45-60
- *Trasporto con pulmino da e per il "Treno della Memoria"* € 25
- *Trasporto con pulmino con accompagnatore da e per il "Treno della Memoria"* € 45

# 3SG

**Azienda Servizi Socio Sanitari Gallarate**

Via Padre Lega, 54 - 21013 Gallarate (VA)

Tel. 0331.750301 - Fax 0331.701272

E-mail: [info@3sg.it](mailto:info@3sg.it) - [www.3sg.it](http://www.3sg.it)

3SG Azienda Servizi Socio Sanitari  
**Camelot**  
Alberghiera  
Sulmonere  
3SG  
Unità di Cure Palliative  
Centro Residenziale Minor  
Centro Direzionale